

## Le Service social de la Mairie de Labège

vous accompagne au quotidien dans vos démarches. Service de proximité où l'agent qui vous reçoit vous accompagne en toute discrétion et confidentialité et peut également vous orienter vers un service adapté à vos besoins.

Les missions s'orientent vers un accompagnement aux familles, aux jeunes adultes, personnes âgées et personnes en perte d'autonomie.

Contact et prise de rendez-vous au 05 62 24 11 50 ou par mail [ccas@ville-labège.fr](mailto:ccas@ville-labège.fr)

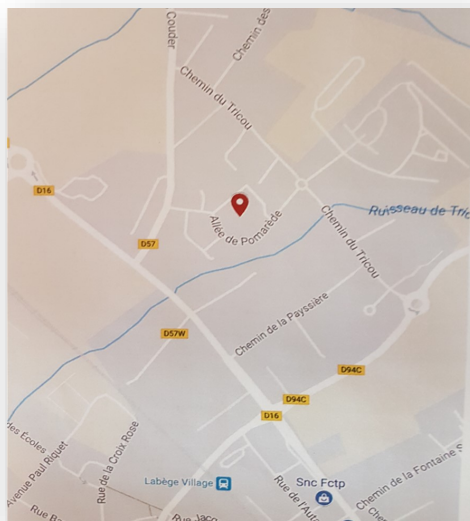
**Le Domaine de La Cadène** est un établissement gériatrique privé à but non-lucratif qui propose plusieurs services :

- Un Service de Soins de Suite et de Réadaptation (SSR)
  - ⇒ avec des lits identifiés en soins palliatifs
  - ⇒ avec une Hospitalisation Complète ou une Hospitalisation de Jour (HTP)
  - ⇒ avec une Unité Cognitivo-Comportementale (UCC)
- Une Unité de Soins de Longue Durée (USLD)
  - ⇒ avec un service de psychogériatrie avec une Unité d'Hébergement Renforcée (UHR)
- Un Etablissement d'Hébergement pour Personnes Agées Dépendantes (EHPAD)
  - ⇒ avec un service d'Hébergement Temporaire
  - ⇒ avec un Accueil de Jour
- Une Plateforme d'accompagnement et de répit des aidants
- Un Service de Soins Infirmiers à Domicile (SSIAD)
- Des Consultations gériatriques spécialisées sur rendez-vous



## Salle du Tricou :

2, Allée de Pomarède  
Résidence La Pastellière  
31670 LABEGE



## Accessibilité :

- Possibilité de se garer à proximité de la place piétonne
- A proximité arrêt « Beau Séjour », bus 79 et 80 et arrêt « Fontaine du Laurier » bus 79

## Nous contacter :



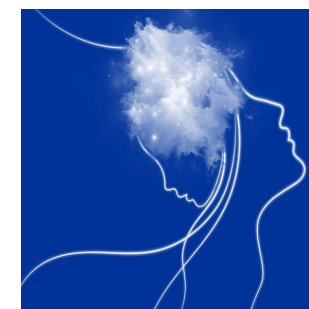
05 34 40 43 70



[plateforme@lacadene.fr](mailto:plateforme@lacadene.fr)

## ACCUEIL DE JOUR

## Site de LABEGE



Tous les lundis et vendredis

de 10h00 à 17h00

Journées d'Accueil  
à l'attention des personnes souffrant de troubles cognitifs, maladie d'Alzheimer ou syndromes apparentés vivant à domicile.



### Les objectifs :

- ⇒ Stimulation des fonctions cognitives et des capacités physiques
- ⇒ Gestion des troubles psycho-comportementaux
- ⇒ Maintien de l'autonomie
- ⇒ Soutien du bien-être psychosocial
- ⇒ Maintien du lien social
- ⇒ Soutien et formation des aidants

### Les ateliers thérapeutiques :

- **Stimulation cognitive** : mémoire et réminiscences, chant, atelier avec support numérique,...
- **Stimulation des praxies** : cuisine, couture et tricot, ateliers manuels...
- **Stimulation sensorielle** : atelier des sens...
- **Prévention des chutes et motricité** : gymnastique douce, atelier équilibre,...

### Le dossier de préadmissions est disponible :

- ◆ En téléchargement sur notre site internet : [www.domainedelacadene.fr](http://www.domainedelacadene.fr)
- ◆ Auprès de la plateforme d'accompagnement et de répit des aidants :  
Téléphone : 05.34.40.43.70  
Mail : [plateforme@lacadene.fr](mailto:plateforme@lacadene.fr)

### L'équipe pluridisciplinaire :

Médecin coordonnateur  
Coordinatrice et psychologue  
Conseillère en Economie Sociale et Familiale  
Assistants de soins en gérontologie  
Enseignant d'Activité Physique Adaptée

L'équipe élabore le projet thérapeutique personnalisé pour chaque personne accueillie.

### Le coût (par jour) :

(en vigueur à partir de janvier 2023)

#### Il est composé du Tarif Hébergement

- Pour les 60 ans et plus : 30 euros

#### auquel s'ajoute le tarif dépendance

(en fonction du degré de dépendance de votre proche)

- GIR 3-4 : 17 €
- GIR 1-2 : 26,75 €

Le tarif dépendance peut être pris en charge partiellement par l'Allocation Personnalisée d'Autonomie.

Sera déduit un dédommagement de 15,11 euros pour les coûts de transport (par jour de présence).

## ACCUEIL DE JOUR

Site de LABÈGE

Le service d'Accueil de Jour se déploie sur différents sites.

En fonction de votre lieu d'habitation, un accueil de jour vous sera proposé :

- Le lundi et le Vendredi : à la salle du Tricou, 2, Allée de Pomarède à Labège
- Le mardi et le jeudi : Quartier de l'Ormeau 216, Avenue Antoine de Saint-Exupéry – 31400 Toulouse
- Le mercredi : Quartier Compans dans les locaux de l'ADPAM 39, Avenue Honoré Serres – 3ème étage – 31000 Toulouse

### Le transport :

Le transport par la famille est à privilégier (en cas de difficultés, nous contacter).